

3Dコンテンツを活かした立体視覚大型LEDビジョン

3D LEDビジョン

今までのビルボードに画期的な表現力と話題性を投げかけた3D LEDビジョン！
屋外のビルボードをはじめ、ビルエントランスや駅コンコースの柱巻き等のサイネージに新しい表現方法をご提供します。

新しいLEDビジョンの表現方法を提案！



お客様の設置環境に応じた効果的な設計が可能です

話題性を生む3D動画コンテンツ



大型ビジョンは湾曲ディスプレイにより「面から空間のクリエイティブ表現」が可能に！

正面と側面がつながったディスプレイを活用することで、視覚的に奥行きのある空間を映像で演出することができます。そこに人物や動物、キャラクターがあたかも生きているような動きをしたり、飛び出してくるような演出をしたりすることで臨場感のある映像体験が得られます。

- 高い広告効果を実現
- 企業ブランディング・ランドマーク効果
- ライブ・エンタテインメント性の向上

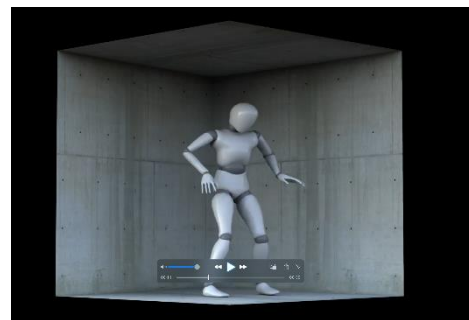
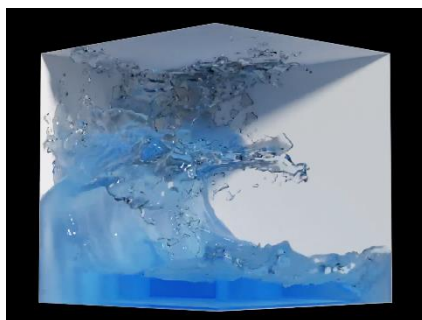
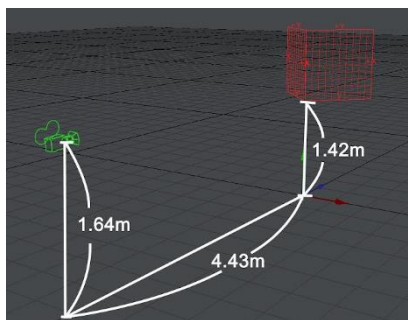
お客様の様々なご要望にワンストップでお応えします！

実績にもとづいた効果的な計画・設計・構築・コンテンツ制作・保守サポート・運用管理など、デジタルサイネージにおける導入から運用までの様々なサービスを一括した窓口でご提供します。

<http://www.tsuzuki-techno.com/>



どうして3Dに見えるの?



人の目の錯覚を利用して、立体的に見えるように細かく計算し、コンテンツの設計をしています。背景の手前に動きのあるキャラクターの一部を出すことで、人間の脳が勝手に奥行きを認識し、実際に飛び出しているような映像に感じます。

おすすめ高画質LEDビジョン

DigiLook



Looksign2.5 creative indoor LED display

- 1. 超薄型軽量アルミダイキャスト**
厚さ39.6mmの鋳造構造
- 2. アルミダイキャストエンクロージャーの3つの標準サイズ**
コーナーアークスクリーンとアークスクリーンを組み合わせ、ラウンドコーナースクエア、波形、凹面と凸面の弧など画面はさまざまな創造的な形状を実現することができます。
- 3. 印象的な視聴体験**
2000nitsのピーク輝度とHDR視覚効果
- 4. 知的な操作とメンテナンス**

立体映像事例



LEDビジョンを立体的に構成することで3Dコンテンツの魅力を表現！3Dコンテンツのデザインもお任せください！

TSUZUKI 都築テクノサービス株式会社

〒105-0022 東京都港区海岸一丁目11番1号 ニューピア竹芝ノースタワー 23階
<http://www.tsuzuki-techno.com>

拠点数: 全国40拠点

ソリューションビジネス本部
TEL:03-3435-9261

メールでのお問い合わせ tts-signage@tsuzuki-techno.com



●お問い合わせ